

● Catálogo de Peças

COMANDO VAR 140

2 VIAS CILINDRO ALTO

(914)



**MGA**
PEÇAS AGRÍCOLAS

Av. Brandina S. Campani, 187

III Distrito Industrial - Araraquara - SP

CEP 14806-613

CNPJ 09.496.469/0001-3

Fone +55 (16) 3324-8207

www.mgapecasagricolas.com.br

Comando VAR 2 Vias Bico Curvo (Cilindro Alto)



601 - Alavanca Central VAR
Código: 010587



595 - Alavanca Lateral VAR
Código: 010561



950 - Bico p/ MG. 3/4" c/ Flange
Código: 339952



618 - Anel de Vedação (ORI-111)
Código: 011676



1005 - Anel de Vedação (ORI-112)
Código: 416131



596 - Anel de Vedação (ORI-119)
Código: 012724



613 - Anel de Vedação (ORI-213)
Código: 011601



614 - Anel de Vedação (ORI-219)
Código: 011593



616 - Anel de Vedação (ORI-122)
Código: 011668



589 - Anel de Vedação (ORI-130)
Código: 106948



617 - Anel de Vedação Silicone (ORI-114)
Código: 706796



590 - Apoio de Núcleo Ø30mm (MAIOR)
Código: 010645



594 - Arruela de Encosto do Núcleo Ø24mm
Código: 010769



1012 - Arruela Lisa 3/8" ZB
Código: 422436



858 - Arruela Lisa M8 Zb
Código: 013433



289 - Arruela Pressão 3/8" Pesada ZB
Código: 908566

Comando VAR 2 Vias Bico Curvo (Cilindro Alto)



814 - Cilindro VAR 4 Vias



294 - Arruela Pressão 5/16 Pesada ZB
Código: 908640



682 - Assento e Anel de Vedação



592 - Assento e Anel de Vedação VAR
Código: 110593



191 - Corpo da Válvula 3 Vias VAR
Código: 010603



408 - Bico Mangueira 1/2" com Porca 3/4"
Código: 110619



568 - Corpo do Comando VAR
Código: 010546



593 - Calço Ø29 x 19,5mm
Código: 010801



597 - Calço Ø29 x 12,5 Inox
Código: 010793



222 - Núcleo VAR (Maior)
Código: 717835



290 - Parafuso Sext. 3/8" x 5/8" UNC RT ZB 5.8
Código: 917682



284 - Parafuso Sext. 5/16 x 1 UNC ZB 5.8 RT
Código: 917419



1680 - Manômetro com Glicerina 400 PSI
Código: 236511



611 - Mola do Comando VAR ZB
Código: 622712



631 - Niple Latão Ø3/4"
Código: 823435/010819



223 - Núcleo VAR (2 Vias)
Código: 206227

Comando VAR 2 Vias Bico Curvo (Cilindro Alto)



569 - Tampa do Comando VAR
Código: 111203



257 - Volante do Comando
Código: 010629



250 - Válvula com Inserto VAR
Código: 010728



862 - Parafuso Reg. VAR 4 Vias
Código: 117960 / 020065



893 - Espaçador da Mola
Código: 616144



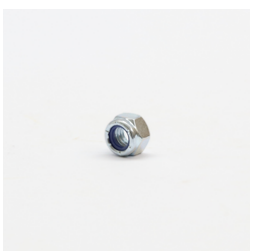
300 - Parafuso Sext. 5/16" x 2.1/2" UNC RT ZB 5.8
Código: 627992



293 - Parafuso Sext. 5/16" x 3/4" UNC ZB 5.8



423 - Pino Elástico 3mm x 30mm
Código: 917369



1074 - Porca Sext. Parlock 5/16" UNC ZB 5.8



305 - Porca Sext. 3/8" UNC ZB 5.8
Código: 912774



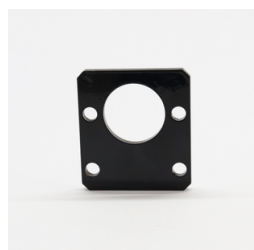
407 - Registro do Manômetro 1/4" BSP



240 - Sede da Válvula do VAR
Código: 010710



409 - Suplementa do Manômetro
Código: 014423



587 - Suporte do Comando VAR
Código: 107441



673 - Mola Ø18 x 34mm ZB
Código: 616151



580 - Trava do Comando VAR
Código: 011031



Comando VAR 2 Vias Bico Curvo (Cilindro Alto)



295 - Parafuso Sext. 5/16"
x 1.3/4" UNC RT ZB 5.8
Código: 910083