

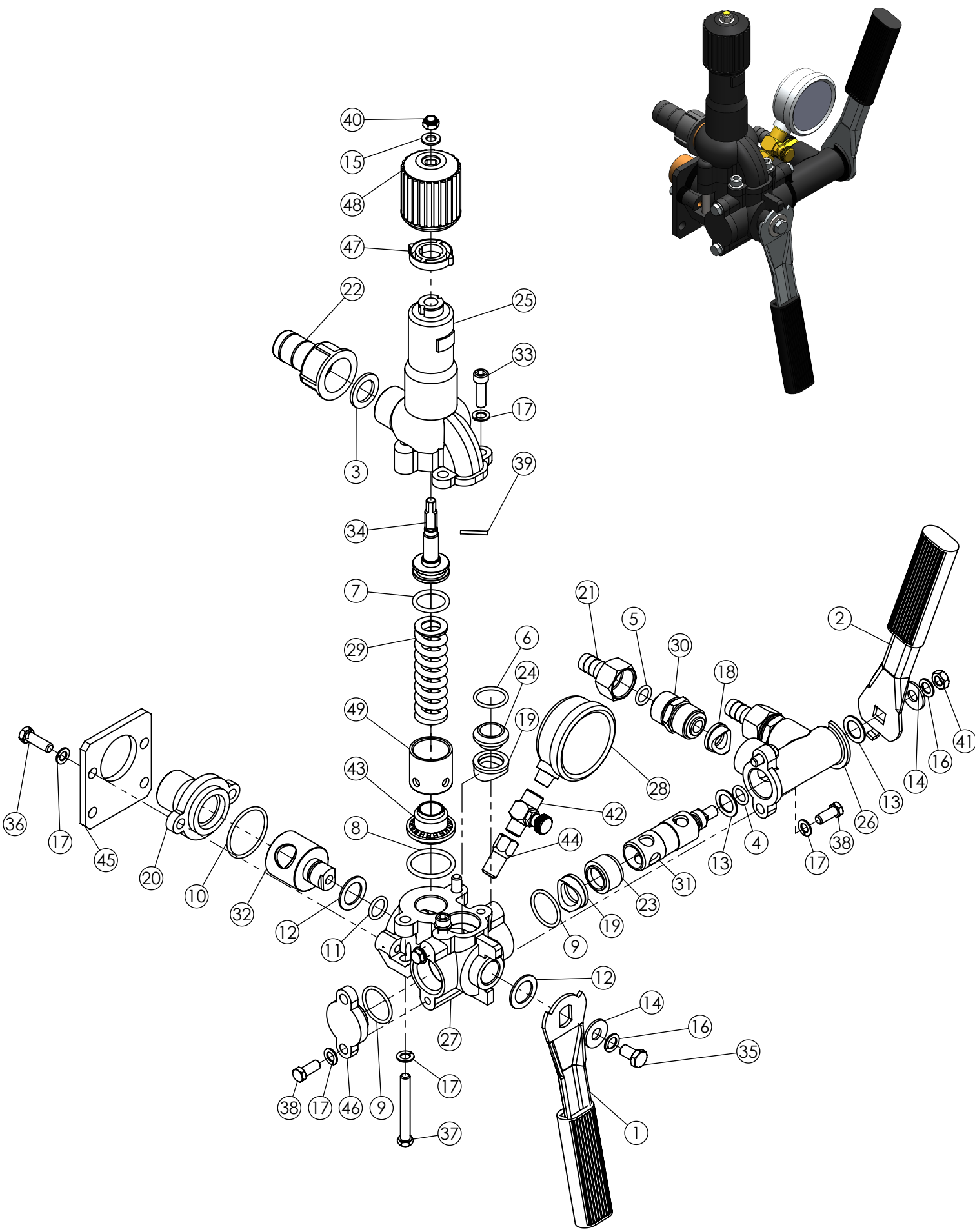


**2026**

# CATÁLAGO COMANDO VAR

## CATÁLAGO DE PEÇAS COMANDO VAR 2 VIAS BICO RETO (BRONZE)

“Catálogo de Peças Originais MGA: vistas explodidas e listas de materiais para reposição.”



<b>ITEM</b>	<b>CÓDIGO</b>	<b>QTD.</b>	<b>Descrição da peça</b>	<b>Peso líquido</b>
0	0627	1	COMANDO VAR 102 - 206219 / 724229 (2 VIAS)	4.924
1	0601	1	ALAVANCA CENTRAL VAR - 010587	0.214
2	0595	1	ALAVANCA LATERAL VAR - 010561	0.216
3	1957	1	ANEL CHATO Ø30 x Ø20 x 2,5mm	0.001
4	0618	1	ANEL DE VEDAÇÃO (ORI-111) - 011676	0.001
5	1005	2	ANEL DE VEDAÇÃO (ORI-112) - 325290	0.001
6	0596	1	ANEL DE VEDAÇÃO (ORI-119) - 012724	0.001
7	0613	1	ANEL DE VEDAÇÃO (ORI-213) - 011601	0.001
8	0614	1	ANEL DE VEDAÇÃO (ORI-219) - 011593	0.001
9	0616	2	ANEL DE VEDAÇÃO - (ORI-122) - 011668	0.001
10	0589	1	ANEL DE VEDAÇÃO - (ORI-130) - 106948	0.001
11	0617	1	ANEL DE VEDAÇÃO SILICONE - ORI-114 - 706796	0.001
12	0590	2	APOIO DO NÚCLEO Ø30mm (MAIOR) - 010645	0.001
13	0594	2	ARRUELA DE ENCOSTO DO NÚCLEO Ø24mm - 010769	0.001
14	1012	2	ARRUELA LISA 3/8" ZB - 422436	0.006
15	0858	1	ARRUELA LISA M8 ZB - 013433	0.002
16	0289	2	ARRUELA PRESSAO 3/8 PESADA ZB - 908566	0.001
17	0294	10	ARRUELA PRESSAO 5/16 PESADA ZB - 908640	0.001
18	0682	2	ASSENTO E ANEL DE VEDAÇÃO	0.003
19	0592	2	ASSENTO E ANEL DE VEDAÇÃO VAR - 110593	0.004
20	0588	1	BICO COM FLANGE Ø1" - 010777	0.295
21	0408	2	BICO MANGUEIRA 1/2" COM PORCA 3/4" - 110619	0.011
22	1021	1	BICO PARA MANGUEIRA 1" COM PORCA 1" E ANEL (VAR)	0.030
23	0593	1	CALÇO Ø29 X 19,5mm - 010801	0.008
24	0597	1	CALÇO Ø29 x 12,5 INOX - 010793	0.020
25	0567	1	CILINDRO VAR 2 VIAS - 010553	1.055
26	0191	1	CORPO DA VALVULA 3 VIAS VAR - 010603	0.431
27	0568	1	CORPO DO COMANDO VAR - 010546	1.348
28	1680	1	MANOMETRO COM GLICERINA 400 PSI - 236511	0.287
29	0611	1	MOLA DO COMANDO VAR ZB - 622712	0.116
30	0631	2	NIPLE LATÃO Ø3/4" - 823435 / 010819	0.154
31	0223	1	NÚCLEO VAR (2 VIAS) - 206227	0.120
32	0222	1	NÚCLEO VAR (MAIOR) - 717835	0.151
33	2280	2	PARAFUSO ALLEN C/ CABEÇA RT 5/16" x 1" UNC ZB 5.8	0.015
34	0354	1	PARAFUSO DO REG. VAR 2 VIAS - 020040 / 117952	0.110
35	0290	1	PARAFUSO SEXT. 3/8" x 5/8" UNC RT - ZB 5.8 - 917682	0.015
36	0284	2	PARAFUSO SEXT. 5/16 x 1 UNC ZB 5.8 RT - 917419	0.015
37	0300	2	PARAFUSO SEXT. 5/16" x 2.1/2" UNC RT ZB 5.8 - 627992	0.028
38	0293	4	PARAFUSO SEXT. 5/16" x 3/4" UNC - ZB 5.8 RT	0.011
39	0423	1	PINO ELASTICO 3mm x 30mm - 917369	0.001
40	1074	1	PORCA SEXT. PARLOCK 5/16" UNC ZB 5.8	0.004
41	0305	1	PORCA SEXT. 3/8" UNC ZB 5.8 - 912774	0.005
42	0407	1	REGISTRO DO MANOMETRO 1/4" BSP	0.063
43	0240	1	SEDE DA VÁLVULA DO VAR - 010710	0.024
44	0409	1	SUPLEMENTA DO MANOMETRO - 014423	0.034
45	0587	1	SUPORTE DO COMANDO VAR - 107441	0.239
46	0569	1	TAMPA DO COMANDO VAR - 111203	0.122
47	0580	1	TRAVA DO COMANDO VAR - 011031	0.003
48	0257	1	VOLANTE DO COMANDO - 010629	0.046
49	0250	1	VÁLVULA COM INSERTO INOX VAR - 010728	0.031