

VAR-2 vias

Comandos



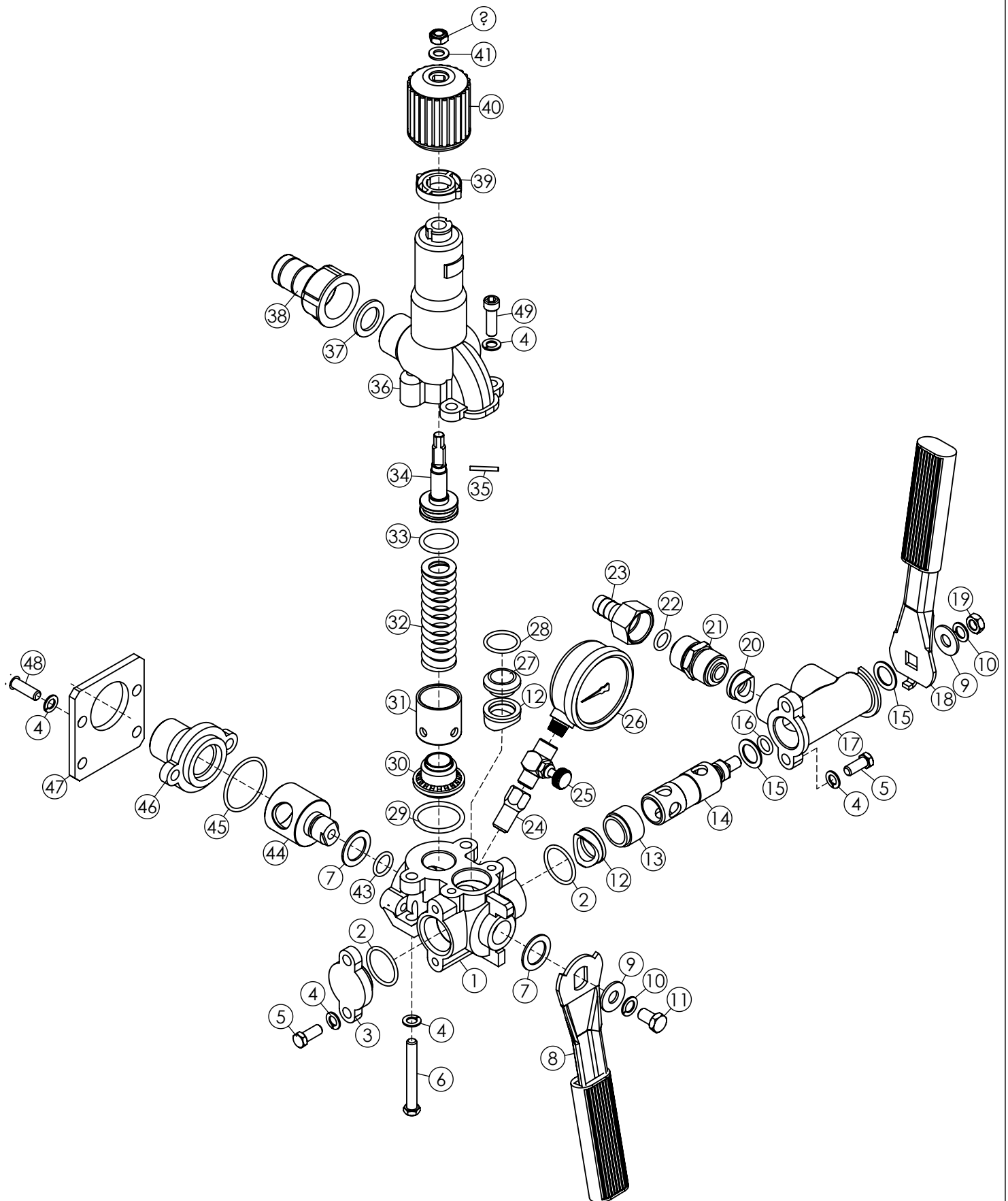
Especificações

Regulador de pressão:
Manual.

Manômetro:
Manômetro de glicerina
400 psi.

Alavanca:
Alavanca central e lateral.

Comando VAR 2 vias bico reto - Código: 206219



| Item | Código | QTD. | Descrição |
|------|--------|------|---|
| 1 | 568 | 1 | Corpo do comando VAR - 010546 |
| 2 | 616 | 2 | Anel de vedação - (ORI - 122) - 011668 |
| 3 | 569 | 1 | Tampa comando VAR - 111203 |
| 4 | 294 | 10 | Arruela de pressão 5/16" pesada - ZB - 908640 |
| 5 | 293 | 4 | Parafuso sextavado 5/16" x 3/4" UNC ZB 5.8 RT |
| 6 | 300 | 2 | Parafuso sextavado 5/16" x 2.1/2" UNC RT - ZB 5.8 - 627992 |
| 7 | 590 | 2 | Apoio do núcleo Ø30mm (maior) - 010645 |
| 8 | 601 | 1 | Alavanca central VAR - 010587 |
| 9 | 1012 | 2 | Arruela lisa 3/8" - ZB - 422436 |
| 10 | 289 | 2 | Arruela de pressão 3/8" pesada - ZB - 908566 |
| 11 | 290 | 1 | Parafuso sextavado 3/8" x 5/8" UNC RT - ZB 5.8 - 917682 |
| 12 | 592 | 2 | Assento e anel de vedação VAR - 110593 |
| 13 | 593 | 1 | Calço Ø29 x 19.5mm (tecnil) - 010801 |
| 14 | 223 | 1 | Núcleo VAR (2 vias) - 206227 |
| 15 | 594 | 2 | Arruela de encosto do núcleo Ø24mm - 010769 |
| 16 | 618 | 1 | Anel de vedação silicone (ORI-111) - 011676 |
| 17 | 191 | 1 | Corpo da válvula 3 vias VAR - 010603 |
| 18 | 595 | 1 | Alavanca lateral VAR - 010561 |
| 19 | 305 | 1 | Porca sextavada 3/8" UNC - ZB 5.8 - 912774 |
| 20 | 682 | 2 | Assento e anel de vedação VAR - 110601 |
| 21 | 631 | 2 | Niple Latão Ø3/4" - 823435/010819 |
| 22 | 1005 | 2 | Anel de vedação - (ORI - 112) - 325290 |
| 23 | 408 | 2 | Bico mangueira de 1/2" com porca de 3/4" - 110619 - Porca e bico em nylon |
| 24 | 409 | 1 | Suplemento para manômetro - 014423 |
| 25 | 407 | 1 | Registro do manômetro |
| 26 | 1680 | 1 | Manômetro com glicerina - 400 psi |
| 27 | 597 | 1 | Calço de Ø29 x 12.5mm (INOX) - 010793 |
| 28 | 596 | 1 | Anel de vedação - (ORI - 119) - 012724 |
| 29 | 614 | 1 | Anel de vedação (ORI -219) - 011593 |
| 30 | 240 | 1 | Sede da válvula do VAR - 010710 |
| 31 | 250 | 1 | Válvula com inserto INOX VAR - 010728 |
| 32 | 611 | 1 | Mola do comando VAR ZB - 622712 |
| 33 | 613 | 1 | Anel de vedação de silicone (ORI-213)- 011601 |
| 34 | 354 | 1 | Parafuso do regulador VAR 2 vias - 020040/117952 |
| 35 | 423 | 1 | Pino elastico Ø3 x 30mm - 917369 |
| 36 | 567 | 1 | Cilindro VAR 2 vias - 010553 |
| 37 | 1957 | 1 | Anel chato - 2,5 x Int. Ø20 x Est.Ø30mm |
| 38 | 1021 | 1 | Bico para mangueira de 1" com porca 1" e Anel (VAR) - 015321 |
| 39 | 580 | 1 | Trava do comando VAR - 011031 |
| 40 | 257 | 1 | Volante do Comando - 010629 |
| 41 | 858 | 1 | Arruela lisa M8 ZB - 013433 |
| 42 | 860 | 1 | Porca sextavada parlock - 5/16" UNF - 5.8 |
| 43 | 617 | 1 | Anel de vedação silicone - (ORI-114) - 706796 |
| 44 | 222 | 1 | Núcleo VAR (Maior) - 717835 |
| 45 | 589 | 1 | Anel de vedação - (ORI - 130) - 106948 |
| 46 | 1692 | 1 | Bico com flange Ø1" Ferro fundido - 010777 |
| 47 | 587 | 1 | Suporte do comando VAR - 107441 |
| 48 | 284 | 2 | Parafuso sextavado 5/16" x 1" UNC RT - ZB 5.8 - 917419 |
| 49 | 2280 | 2 | Parafuso allen com cabeça - RT 5/16" x 1" UNC ZB 5.8 |