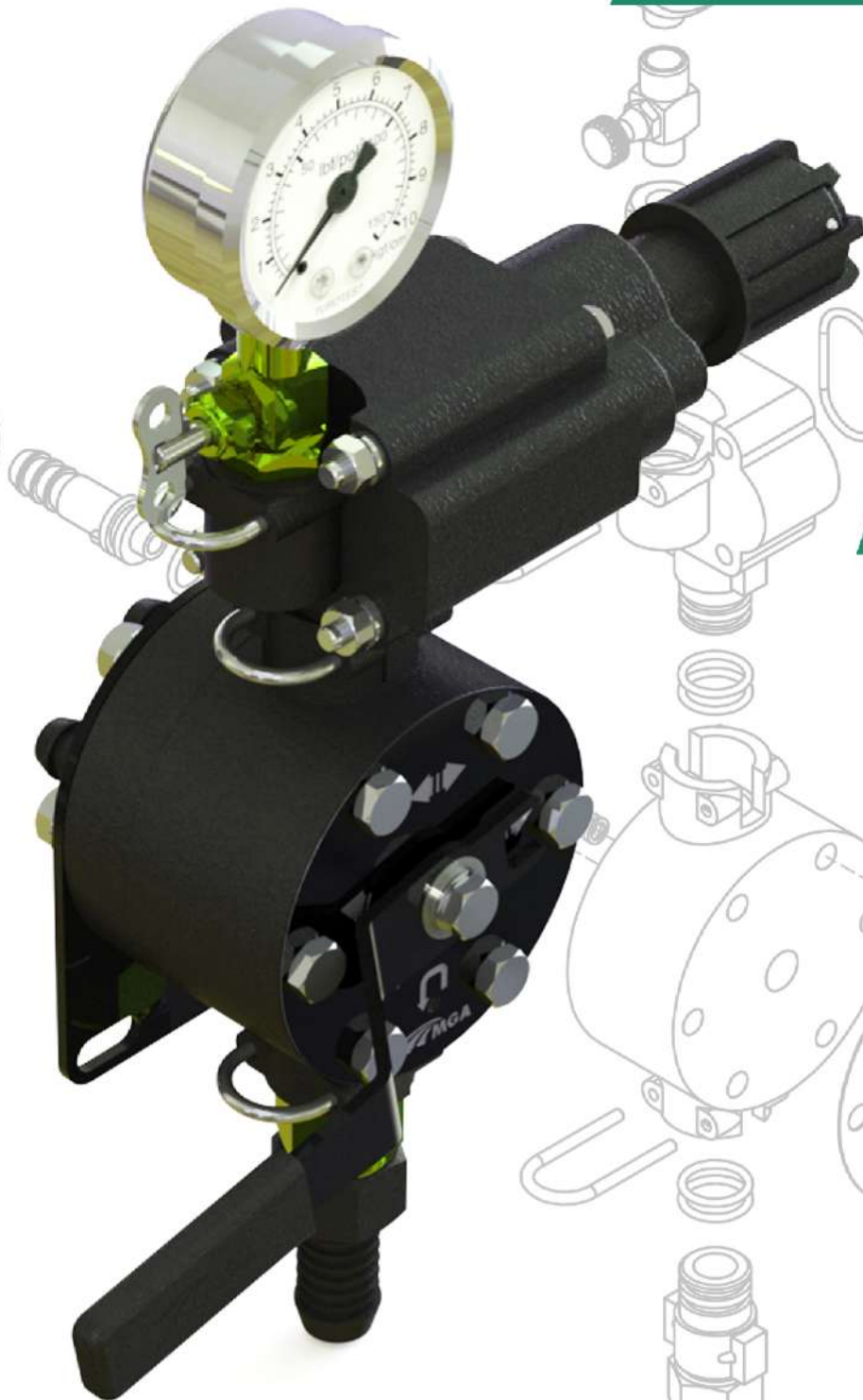


MGA - 42A

Comandos



Especificações

Regulador de pressão:

Manual 1 a 14 kgf/cm² (14 a 200 lbf/pol²).

Manômetro:

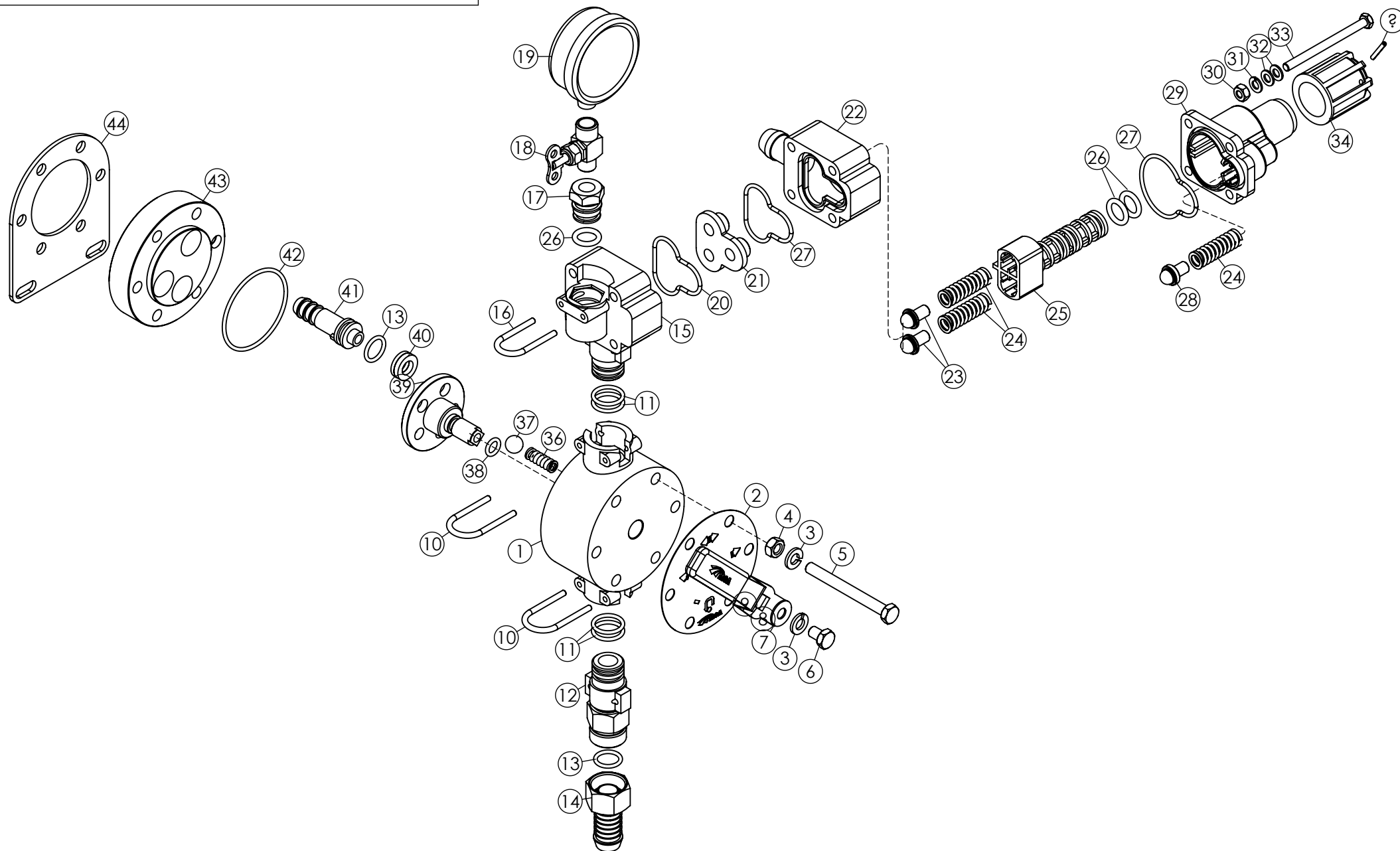
Manômetro de glicerina
0 a 300psi.

Alavanca:

Alavanca de 6 posições.



Comando de defensivo 42A - 356485



Item	Código	Qtd	Descrição	Item	Código	Qtd	Descrição
1	1549	1	Corpo da válvula 42A - 333039	34	1560	1	Manopla 42A - 073569
2	1526	1	Plaqueta de posições 42A- 348763	35	423	1	Pino elastico Ø3 x 30mm - 917369
3	857	7	Arruela de pressão M8 média ZB - 519736	36	1403	1	Mola do comando 42A (INOX 23mm) - 411603
4	1003	6	Porca sextavada M8 - P.1.25mm ZB 5.8 - 810770	37	1414	1	Esfera de Ø1/2" - 358234
5	1390	6	Parafuso sextavado - M8 x 80mm RP - P.1.25mm ZB 5.8 - 358218	38	608	1	Anel de vedação silicone (ORI-110) - 416669
6	1389	1	Parafuso sextavado M8 x 12mm P.1,25mm RT - ZB 5.8 - 033696	39	1387	1	Distribuidor 42A - 348805
7	956	1	Arruela lisa 5/16" ZB - 501478	40	1420	3	Assento e anel de vedação 42A - 348813
8	2303	1	Alavanca do comando 42A - 348870	41	1552	3	Bico para mangueira de Ø1/2" - 346130
9	1423	1	Cabo do comando 42A - 945964	42	1583	1	Anel de vedação silicone - (ORI 142) - 358242
10	1550	2	Trava de 26mm 42A - 348771	43	1554	1	Tampa da válvula 42A - 333096
11	700	4	Anel de vedação - (ORI - 116) - 210146	44	1376	1	Suporte comando 42A- 358382
12	1551	1	Conector macho 3/4" BSP 42A - 170399				
13	617	4	Anel de vedação silicone - (ORI-114) - 706796				
14	1435	1	Bico Nylon MG 3/4" com porca 3/4" 42A - 908335				
15	1555	1	Corpo do regulador 42A - 346197				
16	1556	1	Trava de 22mm 42A - 348789				
17	1428	1	Conexão de Ø1/4" 42A - 348862				
18	407	1	Registro do manômetro - 507319				
19	1680	1	Manômetro com glicerina 400 psi - 236511				
20	1681	1	Anel de vedação - (ORI-133) - 216200				
21	1427	1	Sede da válvula 42A - 072231				
22	1557	1	Bloco intermediário 42A - 146035				
23	1379	2	Pastilha Inox 42A - 073585				
24	1402	3	Mola do comando 42A (INOX 41mm) - 941096				
25	1558	1	Haste do regulador 42A - 073551				
26	1375	3	Anel de vedação silicone - (ORI-207) - 099036				
27	1750	2	Anel o'ring - Ø3,1mm Øint.44,5mm - 573154				
28	1559	1	Pastilha cerâmica 42A - 148601				
29	1564	1	Cilindro do regulador 42A - 146043				
30	1392	4	Porca sextavada M6 - P.1mm ZB 5.8 - 810689				
31	972	4	Arruela de pressão M6 média ZB - 521666				
32	1503	8	Arruela lisa M6 ZB - 358267				
33	1682	4	Parafuso sextavado - M6 x 80 RP - P.1mm ZB 5.8 - 526129				

